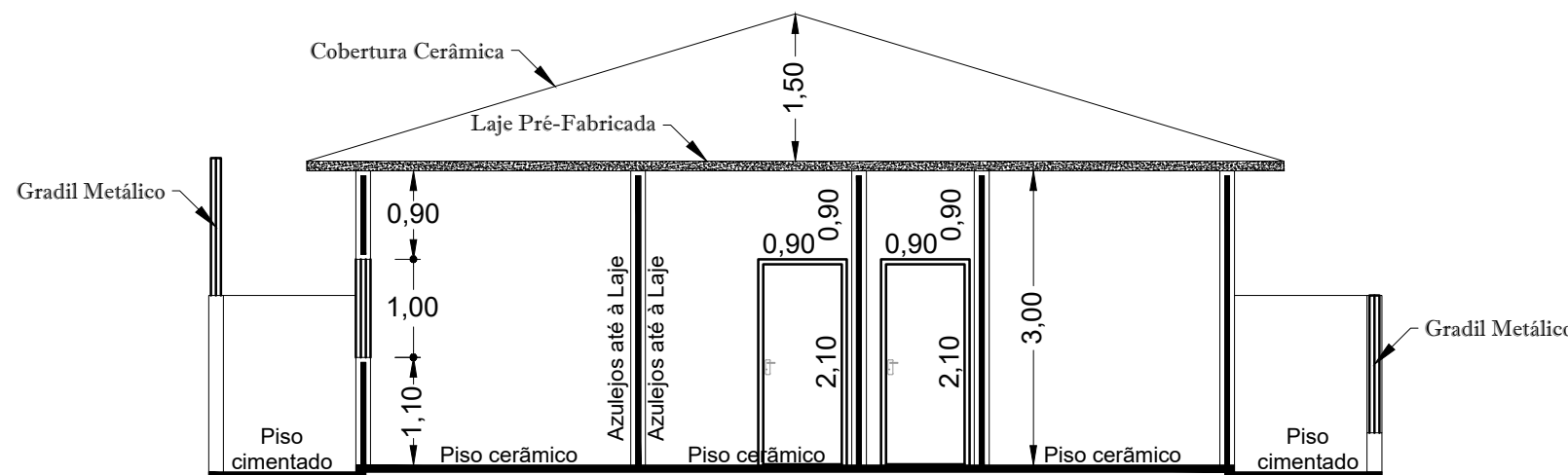
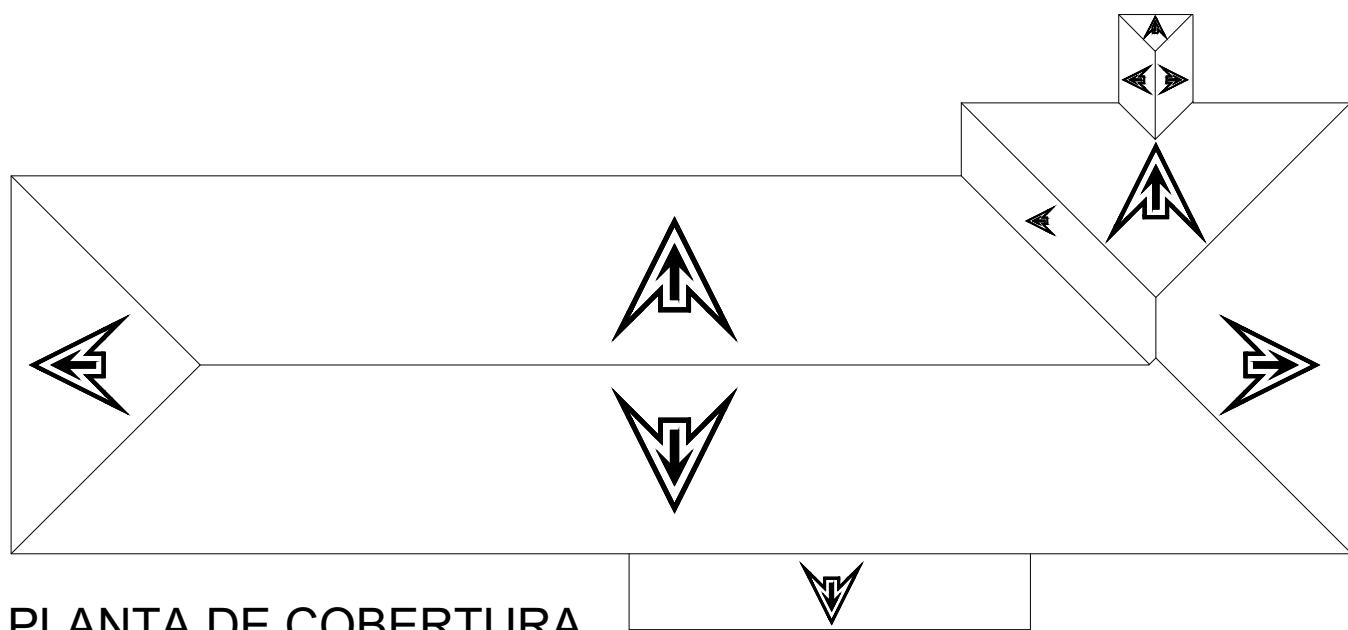


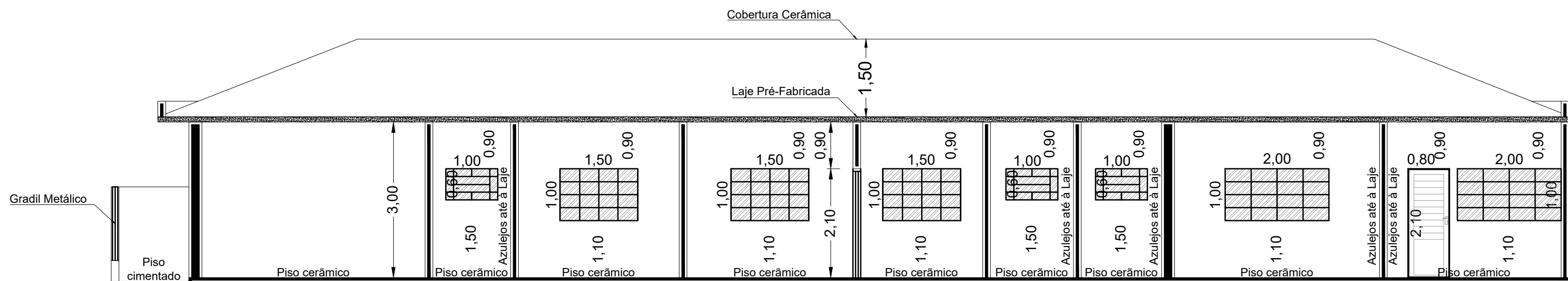
PLANTA BAIXA
COTAS GERAIS
ESC. 1:75



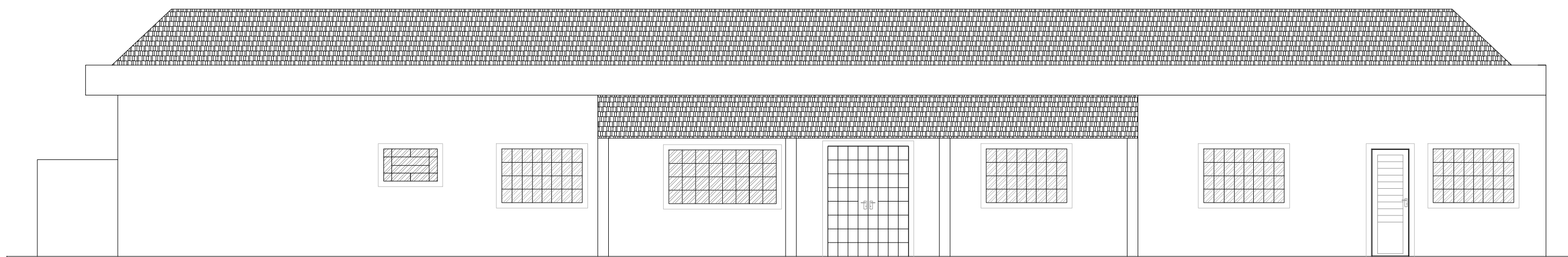
CORTE BB
COTAS GERAIS
ESC. 1:75



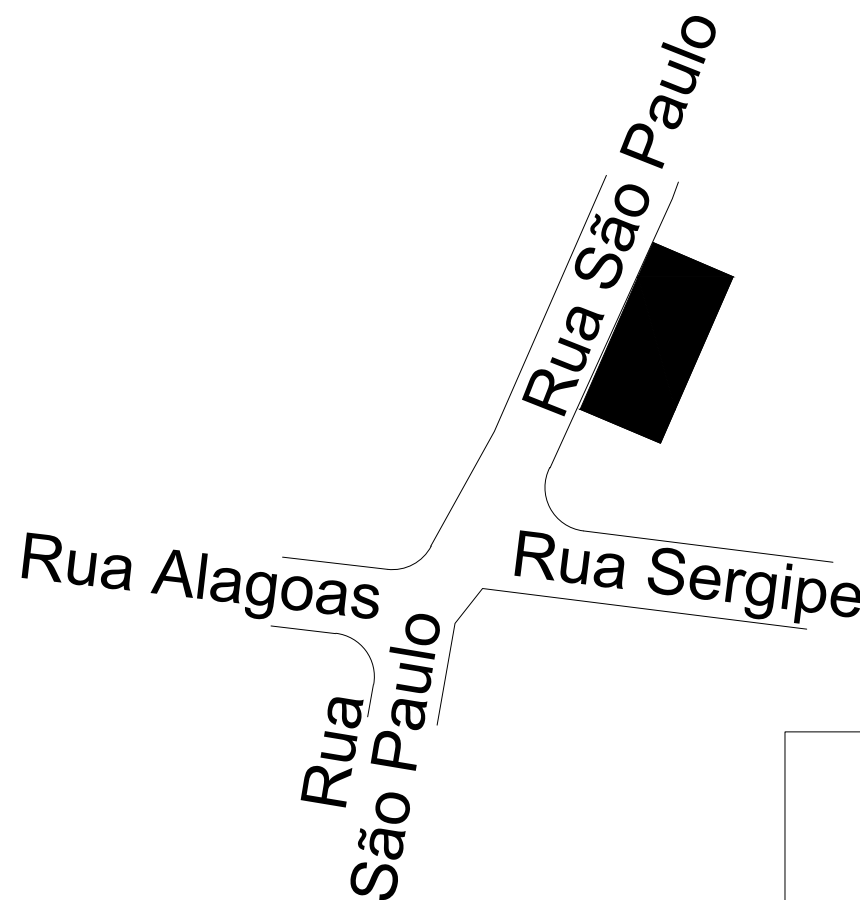
PLANTA DE COBERTURA
ESC. 1:75



CORTE AA
COTAS GERAIS
ESC. 1:75



FACHADA
ESC. 1:75



PLANTA DE SITUAÇÃO
ESC. S/ESCALA

PREFEITURA MUNICIPAL DE DIVINOLÂNDIA		01/04
INDICADA		
UNIDADE BÁSICA DE SAÚDE DR. JACÓ - CAMPESTRINHO		
ENDEREÇO		
ESTRADA DIVINOLÂNDIA LATITUDE 21°43'16.1"S - LONGITUDE 46°38'53.9"W		
PROPOSTORES		
PREFEITURA MUNICIPAL DE DIVINOLÂNDIA		
DESENO	PROJEÇÃO: N°	CONTEÚDO: N°
PREFEITURA MUNICIPAL DE DIVINOLÂNDIA		15/05/2024
ARQUIVO		
ANTÔNIO DE PÁDUA AQUISTI PREFEITO MUNICIPAL		
GUILHERME CORDEIRO DA SILVA ARQUITETO E URBANISTA - CAU 4288762-7 Projeto e Suplemento RRT 14306875		
GUILHERME ANTÔNIO DOS SANTOS ENGENHEIRO CIVIL - CREA 500698406 Fiscalização		