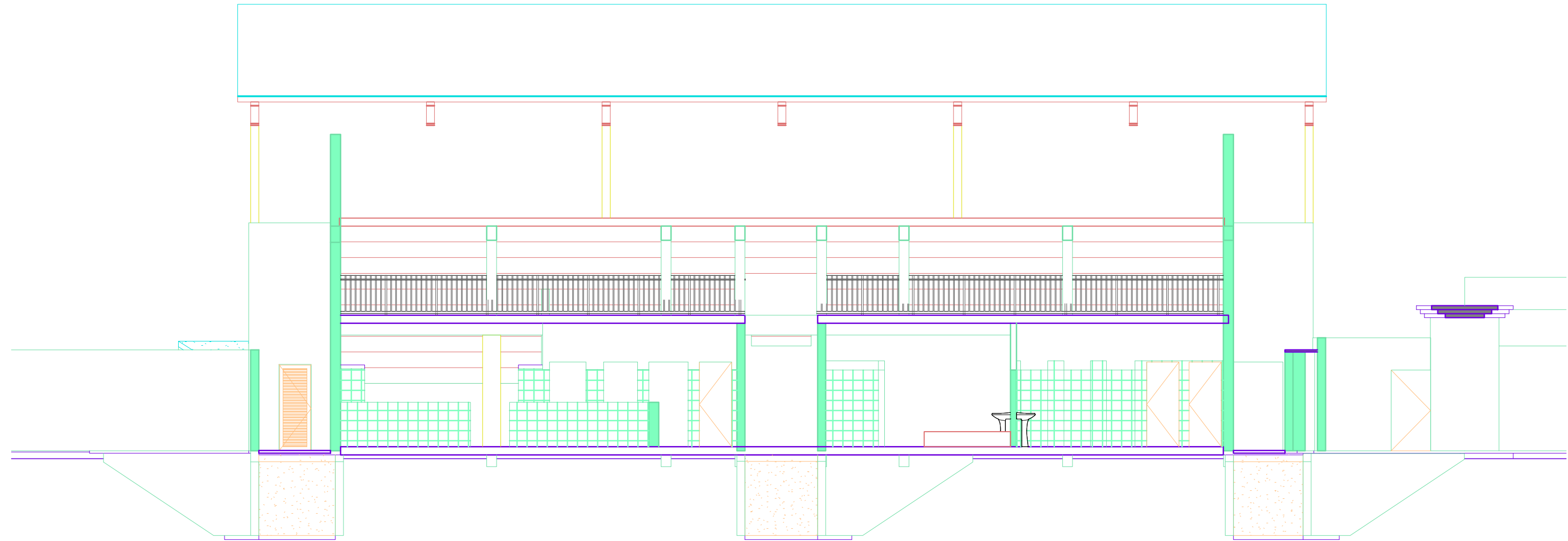
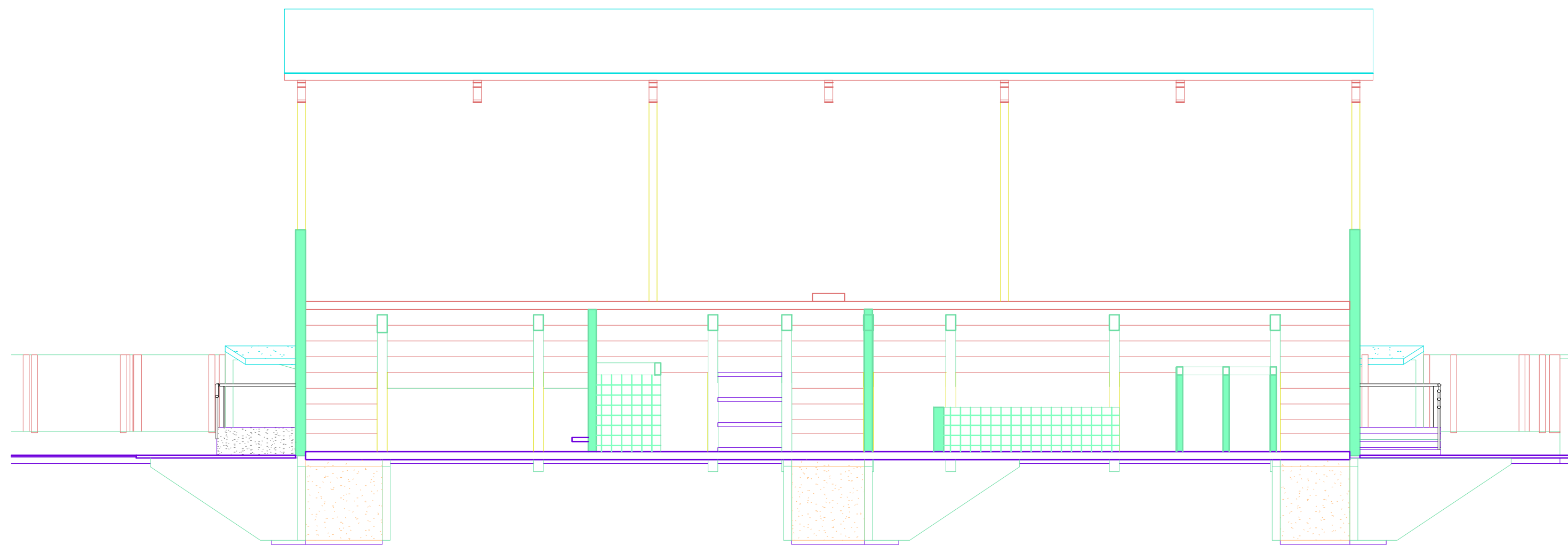


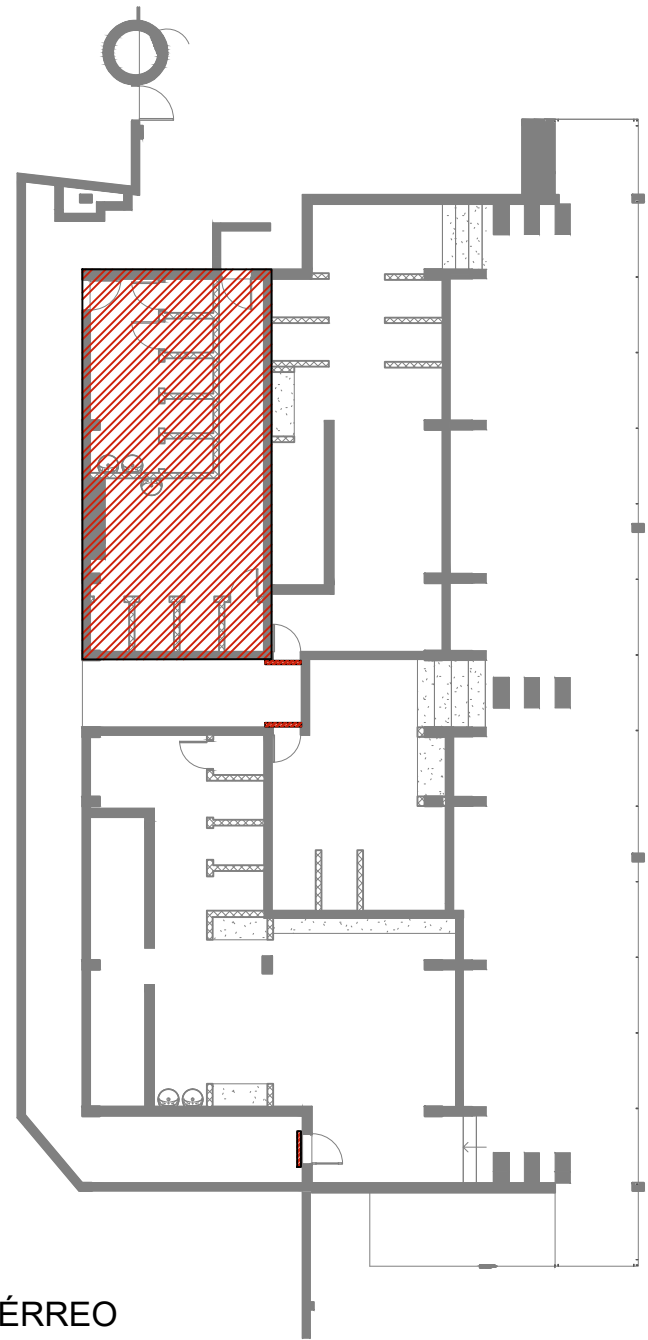
PLANTA TÉRREO  
ESC. 1/100



CORTE CC  
ESC. 1/100



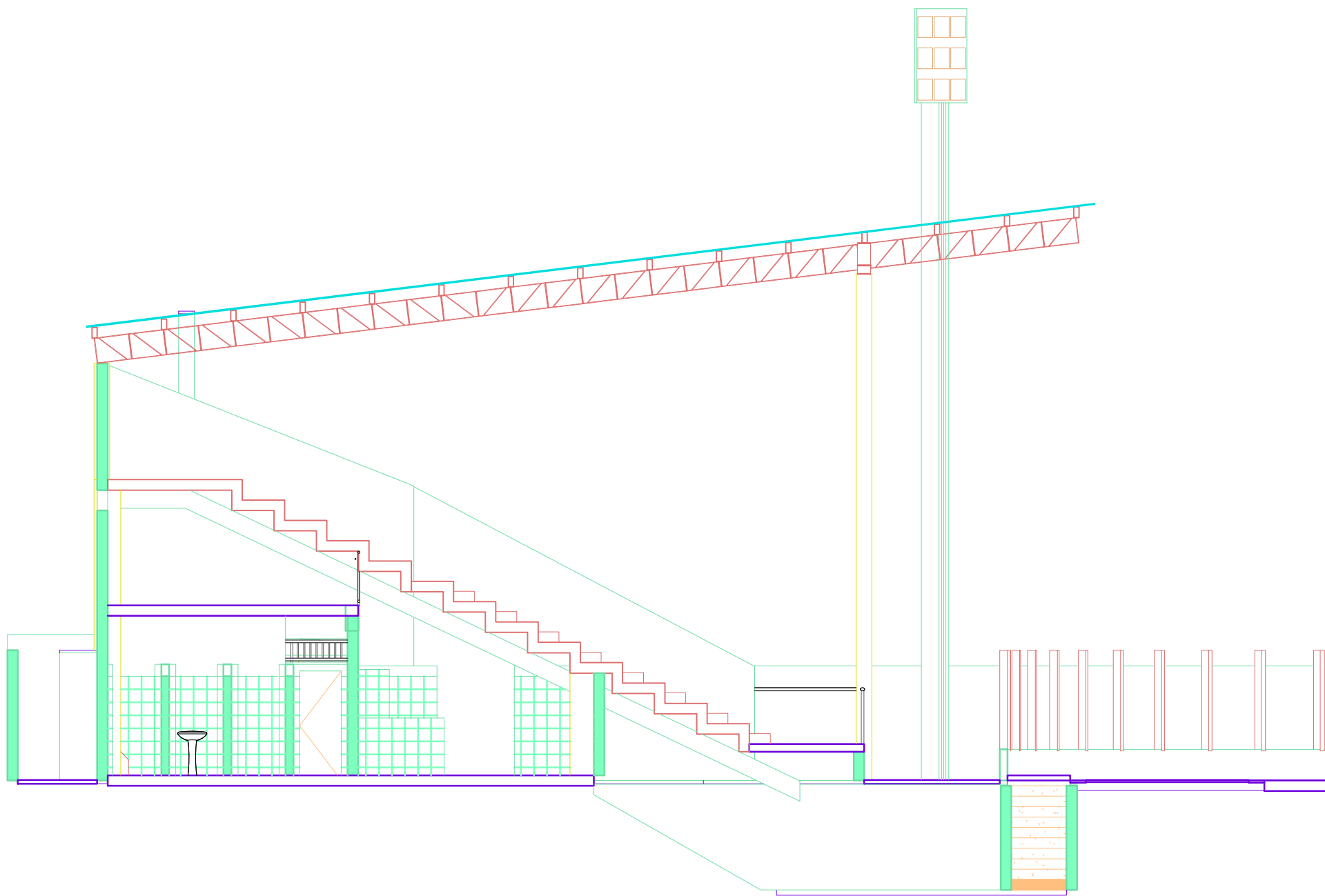
CORTE DD  
ESC. 1/100



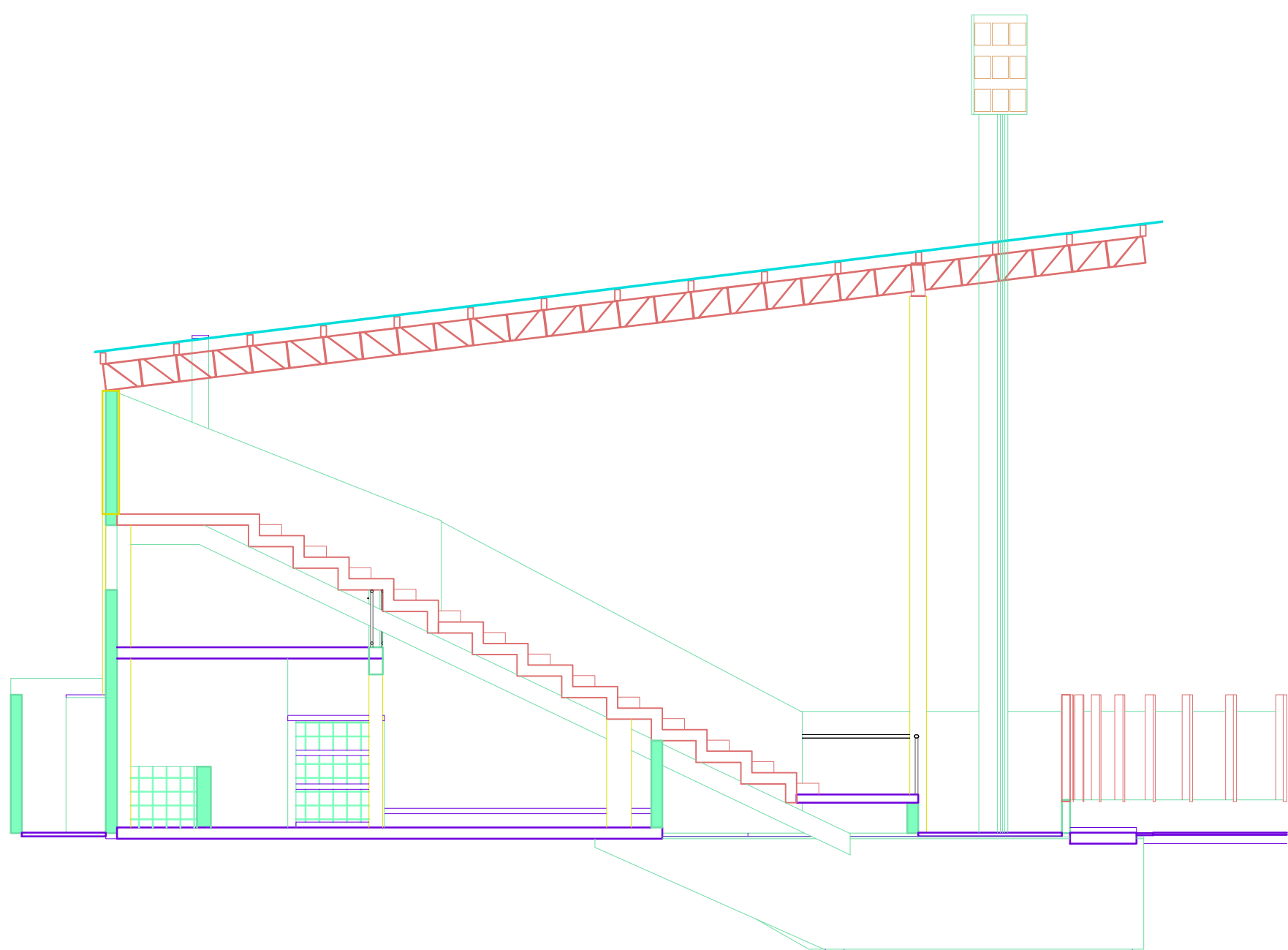
PLANTA TÉRREO  
ESC. 1/200

LEGENDA


ÁREA DE INTERFERÊNCIA



CORTE AA  
ESC. 1/100



CORTE BB  
ESC. 1/100

	PREFEITURA MUNICIPAL DE DIVINOLÂNDIA Divisão de Engenharia Civil		FOLHA 01/01 ESCALA INDICADA
REFORMA VESTIÁRIOS E BANHEIROS DO ESTÁDIO MUNICIPAL			
ENDEREÇO R. STÉLIO LOUREIRO MACHADO – CENTRO			
COORDENADAS GEOGRÁFICAS –21.662130375300393, –46.73005345663326			
PROPRIETÁRIO PREFEITURA MUNICIPAL DE DIVINOLÂNDIA			
GESTOR		PROPOSTA Nº	CONVÊNIO Nº
			DATA 06/03/2025
GUILHERME ANTONIO DOS SANTOS ENGENHEIRO CIVIL – CREA/SP 506699406		ANTÔNIO DE PÁDUA AQUISTI PREFEITO MUNICIPAL	
Nº ART: PROJETO Nº 2620240042668/FISCALIZAÇÃO Nº 2620240042668/ORÇAMENTO Nº 2620240042668			