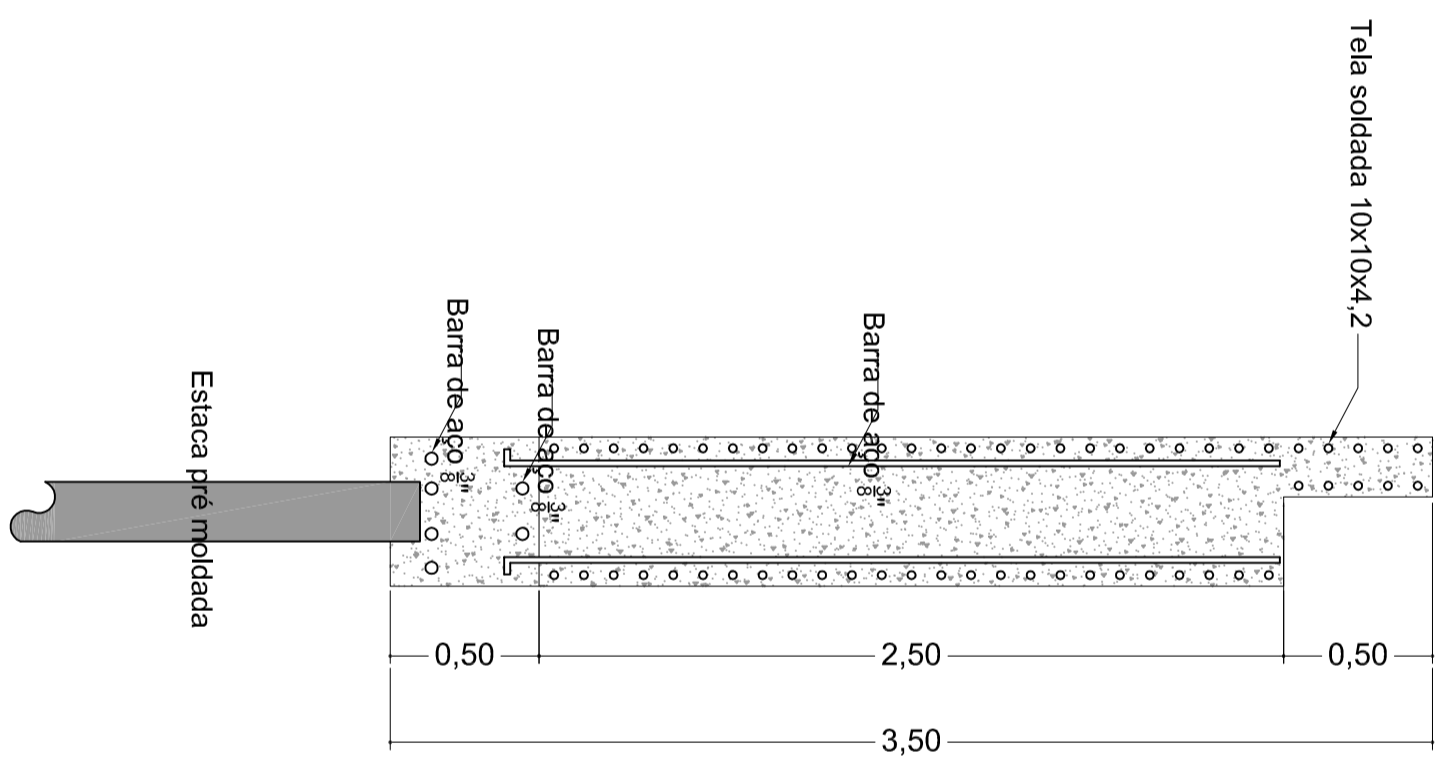
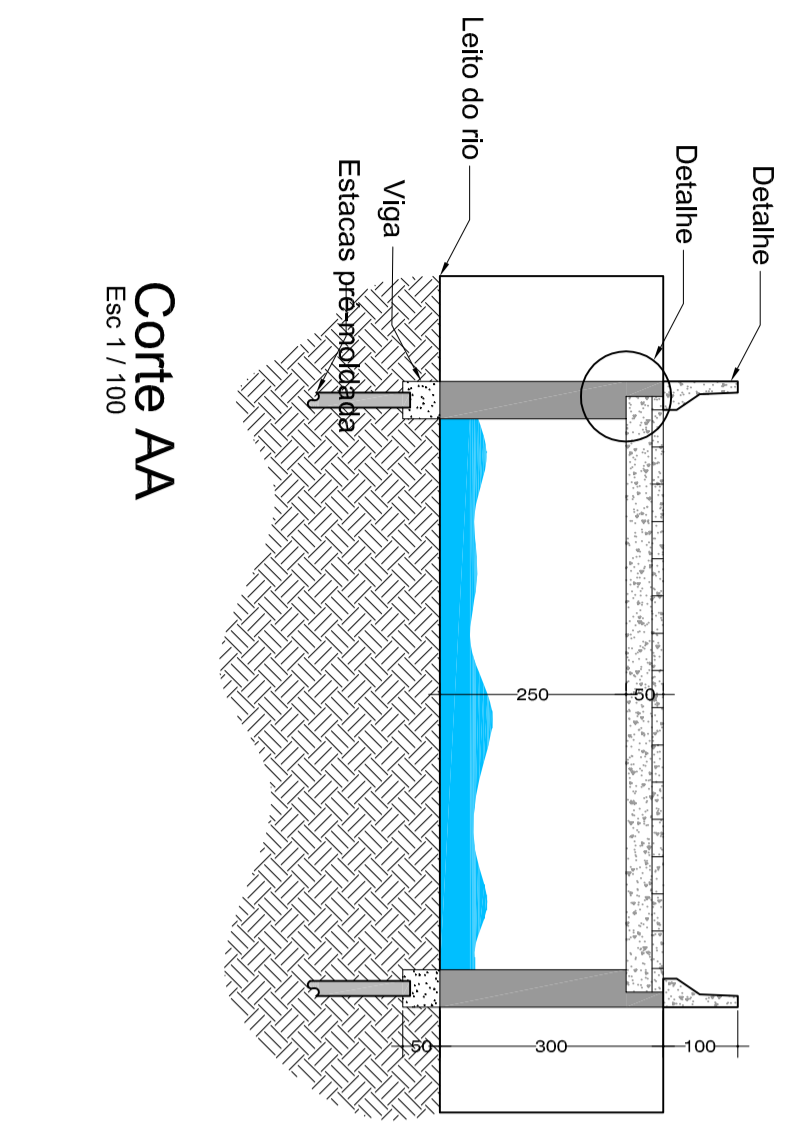


**Planta Baixa - Ponte DVL - 266**  
Esc 1 / 100

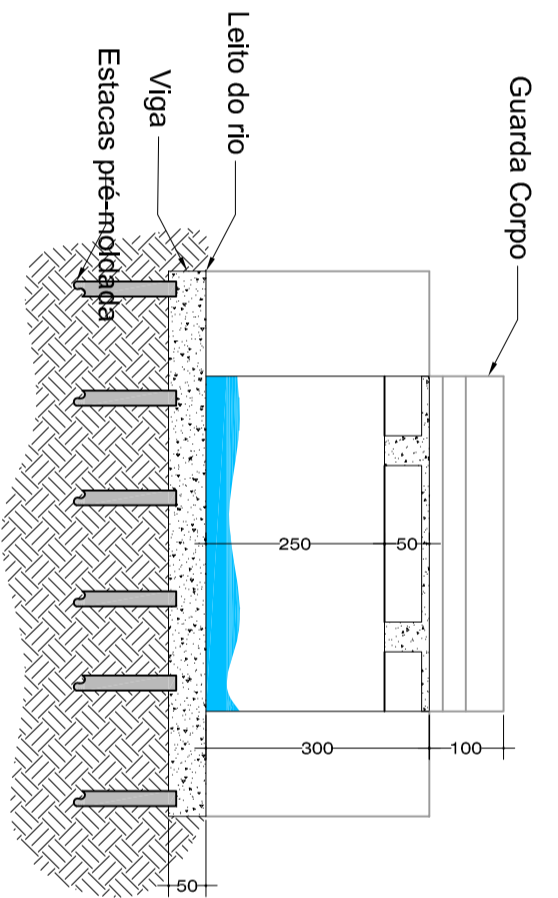
Rio do Peixe



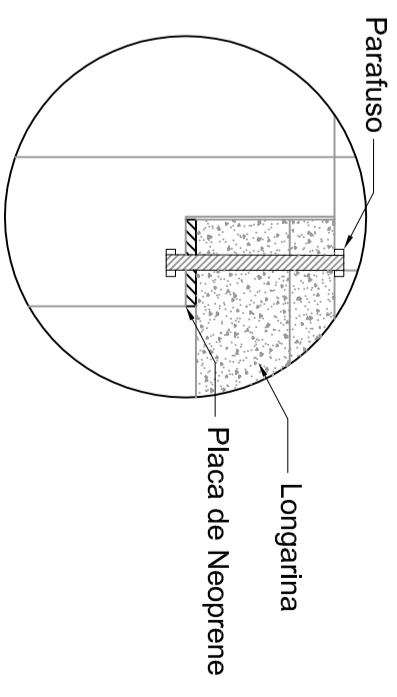
**Detalhe Ferragem**  
Esc 1 / 25



**Corte AA**  
Esc 1 / 100



**Corte BB**  
Esc 1 / 100



**Detalhe de Fixação**  
Esc 1 / 25

**Projeto - Construção**

Folha Única

Objeto  
CABECEIRAS PARA RECEBER PONTE METÁLICA SOBRE O RIO DO PEIXE

Localização  
ESTRADA DVL-266, KM 0,13, BARRIO CAMPESTRINHO,  
COORDENADAS UTM (ZONA 23K, LONGITUDE 329124 m E,  
LATITUDE 7599489 m N,  
Bairro  
CAMPESTRINHO

Proprietário  
PREFEITURA MUNICIPAL DE DIVINOLÂNDIA  
Local : Divinolândia - São Paulo .

Proprietário  
Prefeitura Municipal de Divinolândia

Responsável Técnico  
ART - 28027230180684166  
C.R.E.A.-SP 5081033138  
**Ednilson Aparecido Ribeiro**  
Engenheiro CIVIL

COORDENADAS UTM:  
ZONA: 23K  
Longitude: 329124 m E  
Latitude: 7599489 m N

OBSERVAÇÃO: