

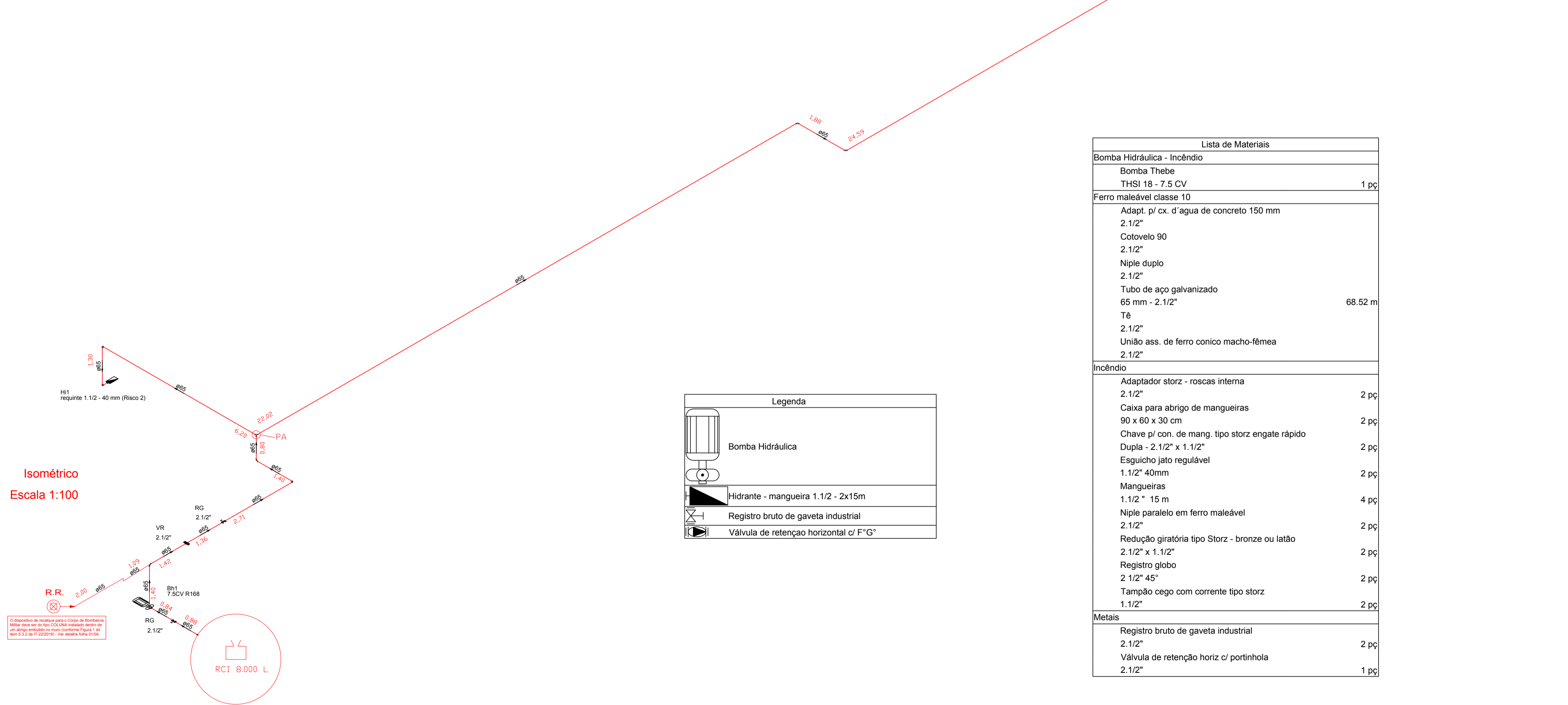
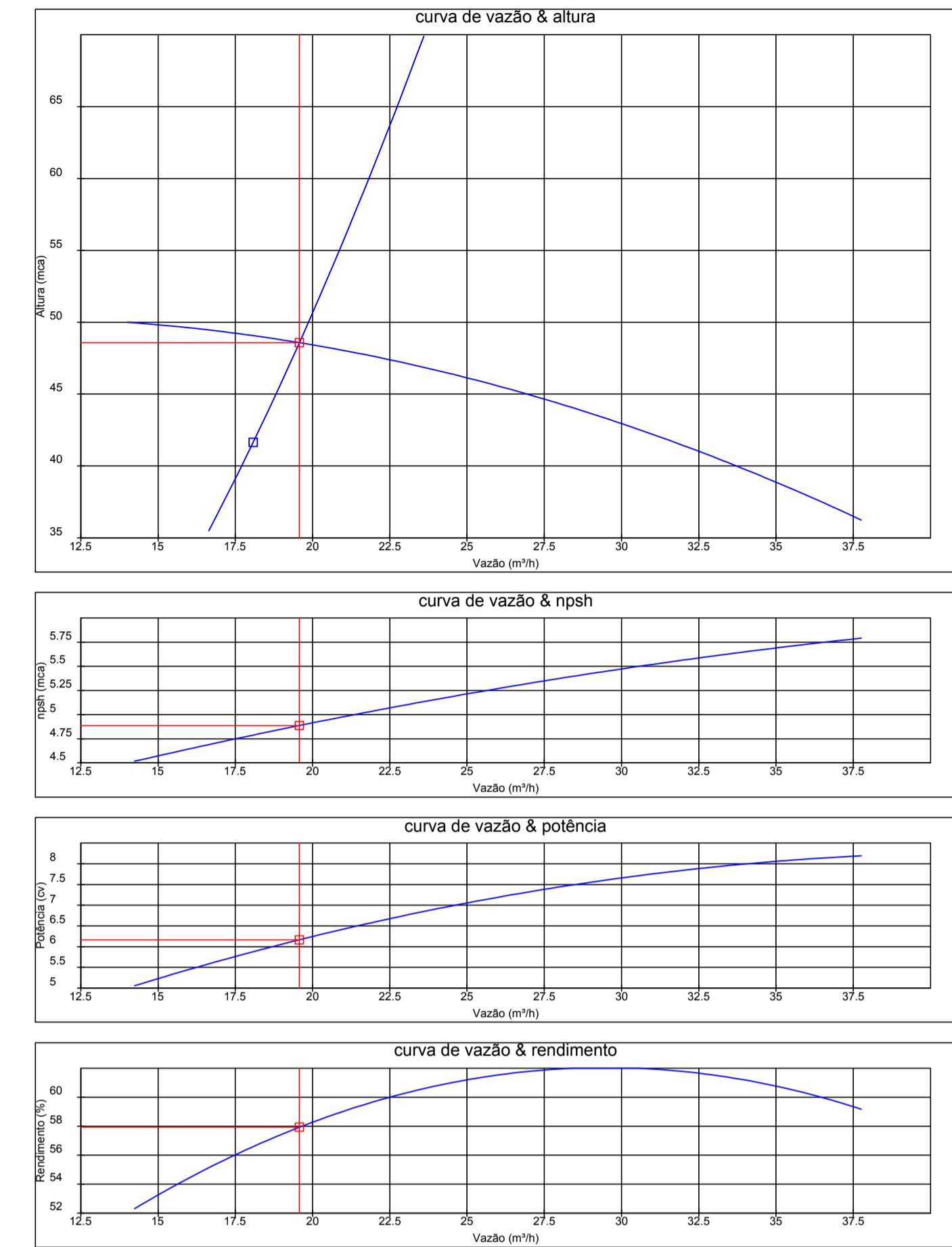
LEGENDA

	EXTINTOR ÁGUA PRESSURIZADA DE 10 LITROS, C/ CAP. EXT. 2A		HIDRANTE SIMPLES
	EXTINTOR PÓ QUÍMICO SECO B:C C/ CAP. EXT. 20B:C		ACIONADOR DA BOMBA DE INCÊNDIO (BOTOEIRA TIPO LIGA DESLIGA)
	EXTINTOR DE DÍÓXIDO DE CARBONO (CO2), C/ CAP. EXT. 5B:C		MANGOTINHO
	EXTINTOR PÓ QUÍMICO SECO A-B-C C/ CAP. EXT. 2A - 20B:C		HIDRANTE DUPLO
	EXTINTOR ESPUMA MECÂNICA C/ CAP. EXT. 10B		BOMBA DE INCÊNDIO
	CARRETA DE CO2 B:C C/ CAP. EXT. 10B:C		RESERVA DE INCÊNDIO
	ILUMINAÇÃO DE EMERGÊNCIA TIPO BLOCO AUTÔNOMO		REGISTRO DE RECALQUE
	ILUMINAÇÃO DE EMERGÊNCIA TIPO BALIZAMENTO		TUBULAÇÃO DE AÇO GALVANIZADO ENTERRADO
	BATERIA DO SISTEMA DE ILUMINAÇÃO DE EMERGÊNCIA		TUBULAÇÃO DE AÇO GALVANIZADO APARENTE
	CENTRAL DO SISTEMA DE ILUMINAÇÃO DE EMERGÊNCIA		SUBIDA DA TUBULAÇÃO
	AVISADOR SONORO TIPO SIRENE		DESCIDA DA TUBULAÇÃO
	BATERIA DO SISTEMA DE ALARME E DETECÇÃO		DIREÇÃO DE FLUXO DA ROTA DE FUGA
	CENTRAL DO ALARME E DETECÇÃO		SAÍDA FINAL DA ROTA DE FUGA
	PAINEL REPETIDOR DO SISTEMA		ENTRADA PARA O CB COMBATER O INCÊNDIO
	ACIONADOR MANUAL DO ALARME		ACESSO DE VTR NA EDIFICAÇÃO E ÁREA DE RISCO
	CHAVE ELÉTRICA PRINCIPAL		VASO SOBRE PRESSÃO
	CHAVE ELÉTRICA SECUNDÁRIA		GRUPO MOTO GERADOR
	CENTRAL DE GLP OU GÁS NATURAL		TANQUE HORIZONTAL ACIMA DO SOLO (SUPERFÍCIE)
	Barra anti-pânico		TANQUE VERTICAL ACIMA DO SOLO (ELEVADO)
	DETECTOR PONTUAL DE FUMAÇA		AVISADOR SONORO
	CANHÃO MONITOR (PORTÁTIL) SISTEMA FIXO DE RESFRIAMENTO		EXTRATO FORMADOR DE ESPUMA (EFE) - PORTÁTIL
	CANHÃO MONITOR (PORTÁTIL) SISTEMA FIXO DE ESPUMA		SISTEMA PORTÁTIL DE ESPUMA (ESGUICHO LANÇADOR)

CÓDIGO	SÍMBOLO	SIGNIFICADO	FORMA E COR	APLICAÇÃO
S2		SAÍDA DE EMERGÊNCIA	SÍMBOLO: RETANGULAR FUNDO: VERDE PICTOGRAMA: FOTOLUMINESCENTE	INDICAÇÃO DO SENTIDO (ESQUERDA OU DIREITA) DE UMA SAÍDA DE EMERGÊNCIA. DIMENSÕES MÍNIMAS: L = 2,0m.
S3		SAÍDA DE EMERGÊNCIA	SÍMBOLO: RETANGULAR FUNDO: VERDE PICTOGRAMA: FOTOLUMINESCENTE	INDICAÇÃO DA SAÍDA DE EMERGÊNCIA A SER AFIADA ACIMA DA PORTA, OU CORREDORES PARA INDICAR O SEU ACESSO.
S4		SAÍDA DE EMERGÊNCIA (RAMPA)	SÍMBOLO: RETANGULAR FUNDO: VERDE PICTOGRAMA: FOTOLUMINESCENTE	INDICAÇÃO DO SENTIDO DA SAÍDA NA DIREÇÃO DIAGONAL DIREITA SUBINDO.
S5		SAÍDA DE EMERGÊNCIA (RAMPA)	SÍMBOLO: RETANGULAR FUNDO: VERDE PICTOGRAMA: FOTOLUMINESCENTE	INDICAÇÃO DO SENTIDO DA SAÍDA NA DIREÇÃO DIAGONAL ESQUERDA SUBINDO.
S6		SAÍDA DE EMERGÊNCIA (RAMPA)	SÍMBOLO: RETANGULAR FUNDO: VERDE PICTOGRAMA: FOTOLUMINESCENTE	INDICAÇÃO DO SENTIDO DA SAÍDA NA DIREÇÃO DIAGONAL DIREITA DESCENDO.
S7		SAÍDA DE EMERGÊNCIA (RAMPA)	SÍMBOLO: RETANGULAR FUNDO: VERDE PICTOGRAMA: FOTOLUMINESCENTE	INDICAÇÃO DO SENTIDO DA SAÍDA NA DIREÇÃO DIAGONAL ESQUERDA DESCENDO.
S8		ESCALADA DE EMERGÊNCIA	SÍMBOLO: RETANGULAR FUNDO: VERDE PICTOGRAMA: FOTOLUMINESCENTE	INDICAÇÃO DO SENTIDO DE FUGA NO INTERIOR DAS ESCADAS. INDICA DIREITA, DESCENDO.
S9		ESCALADA DE EMERGÊNCIA	SÍMBOLO: RETANGULAR FUNDO: VERDE PICTOGRAMA: FOTOLUMINESCENTE	INDICAÇÃO DO SENTIDO DE FUGA NO INTERIOR DAS ESCADAS. INDICA ESQUERDA, DESCENDO.
S10		ESCALADA DE EMERGÊNCIA	SÍMBOLO: RETANGULAR FUNDO: VERDE PICTOGRAMA: FOTOLUMINESCENTE	INDICAÇÃO DO SENTIDO DE FUGA NO INTERIOR DAS ESCADAS. INDICA ESQUERDA, SUBINDO.
S12		SAÍDA DE EMERGÊNCIA	SÍMBOLO: RETANGULAR FUNDO: VERDE PICTOGRAMA: MENSAGEM "SAÍDA" COM ALTURA DE LETRA SEMPRE > 50mm	INDICAÇÃO DA SAÍDA DE EMERGÊNCIA FOTOLUMINESCENTE
P1		PROIBIDO FUMAR	SÍMBOLO: CIRCULAR FUNDO: BRANCO PICTOGRAMA: CIGARRO EM PRETO FAIXA CIRCULAR E BARRA DIAMETRAL: VERMELHO	TODO LOCAL ONDE FUMAR PODE AUMENTAR O RISCO DE INCÊNDIO
P2		PROIBIDO PRODUIR CHAMA	SÍMBOLO: CIRCULAR FUNDO: BRANCO PICTOGRAMA: FÓSFORO COM CHAMA. EM PRETO FAIXA CIRCULAR E BARRA DIAMETRAL: VERMELHO	PROIBIDO PRODUIR CHAMA

CÓDIGO	SÍMBOLO	SIGNIFICADO	FORMA E COR	APLICAÇÃO
A1		ALERTA GERAL	SÍMBOLO: TRIANGULAR FUNDO: AMARELO PICTOGRAMA: PRETA FAIXA TRIANGULAR: PRETA	TODA VEZ QUE NÃO HOUVER SÍMBOLO ESPECÍFICO DE ALERTA, DEVE SEMPRE ESTAR ACOMPANHADO DE MENSAGEM ESCRITA ESPECÍFICA.
A5		CUIDADO, RISCO DE CHOQUE ELÉTRICO	SÍMBOLO: TRIANGULAR FUNDO: AMARELO PICTOGRAMA: PRETA FAIXA TRIANGULAR: PRETA	PRÓXIMO A INSTALAÇÕES ELÉTRICAS QUE OPEREM RISCO DE CHOQUE.
E1		ALARME SONORO	SÍMBOLO: QUADRADO FUNDO: VERMELHO FOTOLUMINESCENTE	INDICAÇÃO DO LOCAL DE ACIONAMENTO DO ALARME DE INCÊNDIO.
E2		COMANDO MANUAL DE ALARME DE INCÊNDIO	SÍMBOLO: QUADRADO FUNDO: VERMELHO FOTOLUMINESCENTE	PONTO DE ACIONAMENTO DE ALARME DE INCÊNDIO. DEVE SEMPRE ACOMPANHADO DE UMA MENSAGEM ESCRITA, DESIGNANDO O EQUIPAMENTO ACIONADO POR AQUELE PONTO.
E3		COMANDO MANUAL DE BOMBA DE INCÊNDIO	SÍMBOLO: QUADRADO FUNDO: VERMELHO FOTOLUMINESCENTE	PONTO DE ACIONAMENTO DE BOMBA DE INCÊNDIO. DEVE SEMPRE ACOMPANHADO DE UMA MENSAGEM ESCRITA, DESIGNANDO O EQUIPAMENTO ACIONADO POR AQUELE PONTO.
E5		EXTINTOR DE INCÊNDIO	SÍMBOLO: QUADRADO FUNDO: VERMELHO FOTOLUMINESCENTE	INDICAÇÃO DE LOCALIZAÇÃO DOS EXTINTORES DE INCÊNDIO.
E7		ABRIGO DA MANGUEIRA E HIDRANTE	SÍMBOLO: QUADRADO FUNDO: VERMELHO FOTOLUMINESCENTE	INDICAÇÃO DO ABRIGO DA MANGUEIRA DE INCÊNDIO COM OU SEM HIDRANTE NO SEU INTERIOR.
E8		HIDRANTE DE INCÊNDIO	SÍMBOLO: QUADRADO FUNDO: VERMELHO FOTOLUMINESCENTE	INDICAÇÃO DE LOCALIZAÇÃO DO HIDRANTE QUANDO INSTALADO FORA DO ABRIGO DE MANGUEIRAS.
E17		SINALIZAÇÃO DE SOLO PARA EQUIPAMENTOS DE COMBATE A INCÊNDIO (HIDRANTES E EXTINTORES)	SÍMBOLO: QUADRADO (1,00m x 1,00m) FUNDO: VERMELHO (0,70m x 0,70m) BORDA: AMARELA (LARGURA = 0,15m)	USADO PARA INDICAR LOCALIZAÇÃO DOS EQUIPAMENTOS DE COMBATE A INCÊNDIO E ALARME, PARA EVITAR A SUA OBSTRUÇÃO.

Curvas características de bomba hidráulica THSI-18 7.5CV 7.5



Legenda	
	Bomba Hidráulica
	Hidrante - mangueira 1.1/2 - 2x15m
	Registro bruto de gaveta industrial
	Válvula de retenção horizontal c/ F*G*

Lista de Materiais	
Bomba Hidráulica - Incêndio	
Bomba Thebe THSI 18 - 7.5 CV	1 pc
Ferro maleável classe 10	
Adapt. p/ cx. d'água de concreto 150 mm	
2.1/2"	
Cotovelo 90	
2.1/2"	
Niple duplo	
2.1/2"	
Tubo de aço galvanizado	68.52 m
65 mm - 2.1/2"	
Tê	
2.1/2"	
União ass. de ferro conico macho-fêmea	
2.1/2"	
Incêndio	
Adaptador storz - rosca interna	2 pc
2.1/2"	
Caixa para abrigo de mangueiras	2 pc
90 x 60 x 30 cm	
Chave p/ con. de mang. tipo storz engate rápido	2 pc
Dupla - 2.1/2" x 1.1/2"	
Esguicho jato regulável	2 pc
1.1/2" 40mm	
Mangueiras	4 pc
1.1/2" 15 m	
Niple paralelo em ferro maleável	2 pc
2.1/2"	
Redução giratória tipo Storz - bronze ou latão	2 pc
2.1/2" x 1.1/2"	
Registro globo	2 pc
2.1/2" 45°	
Tampão cego com corrente tipo storz	2 pc
1.1/2"	
Metais	
Registro bruto de gaveta industrial	2 pc
2.1/2"	
Válvula de retenção horiz c/ portinhola	1 pc
2.1/2"	

ÁREAS (m²)	
TERRENO	2.454,02
ÁREA CONSTRUÍDA	1.737,65

PREFEITURA MUNICIPAL DE DIVINOLÂNDIA PROPRIETÁRIO CNPJ: 46.435.921/0001-88		JOÃO FELIPE AFONSO TIZZO ENGENHEIRO RESPONSÁVEL - CREA: 5069572670	
PROJETO DE COMBATE A INCÊNDIO E PÂNICO			
OBJETO: PROJETO COM HIDRANTES: DETALHES E INFORMAÇÕES			
CLASSIFICAÇÃO: E1	CARGA DE INCÊNDIO: 300 mJ/m²	RISCO: BAIXO	
TÍTULO: RUA BARÃO DO RIO BRANCO, 753		Cidade: CENTRO	
RESPONSÁVEL PELO USO: SECRETARIA DE MUNICÍPIO DA EDUCAÇÃO	CNPJ: 46.435.921/0002-69	Cidade: DIVINOLÂNDIA	
RESPONSÁVEL TÉCNICO: JOÃO FELIPE AFONSO TIZZO - CREA: 5069572670			
ART: 28027230200955860	ÁREA CONSTRUIDA: 1737,65 m²	ESCALA: INDICADA	DATA: AGOSTO DE 2020
RUA LOURIVAL MEDEIROS, Nº468 - CENTRO - DIVINOLÂNDIA - SP CEP - 13780 - 000 - FONES (19) 9-7132-8926			

02
04