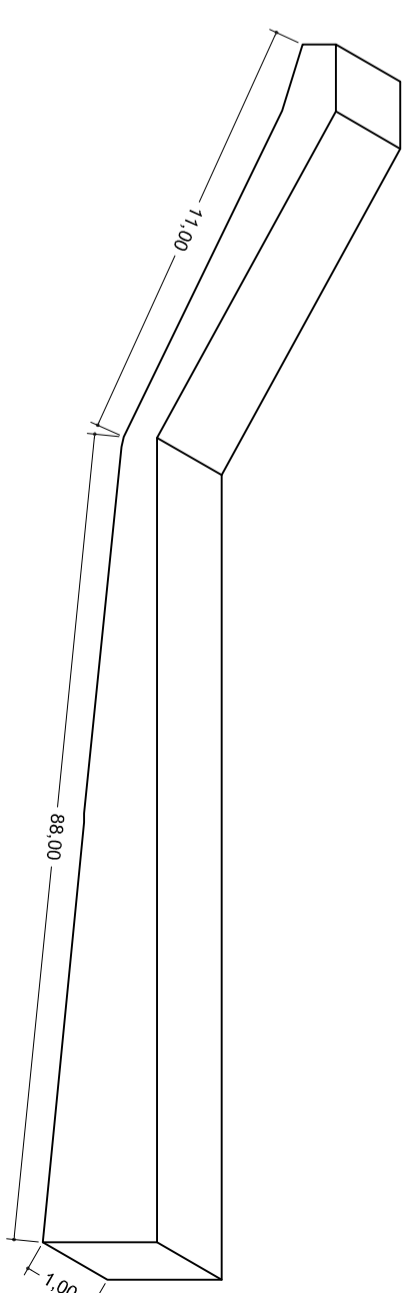


Corte BB
Esc. 1/50



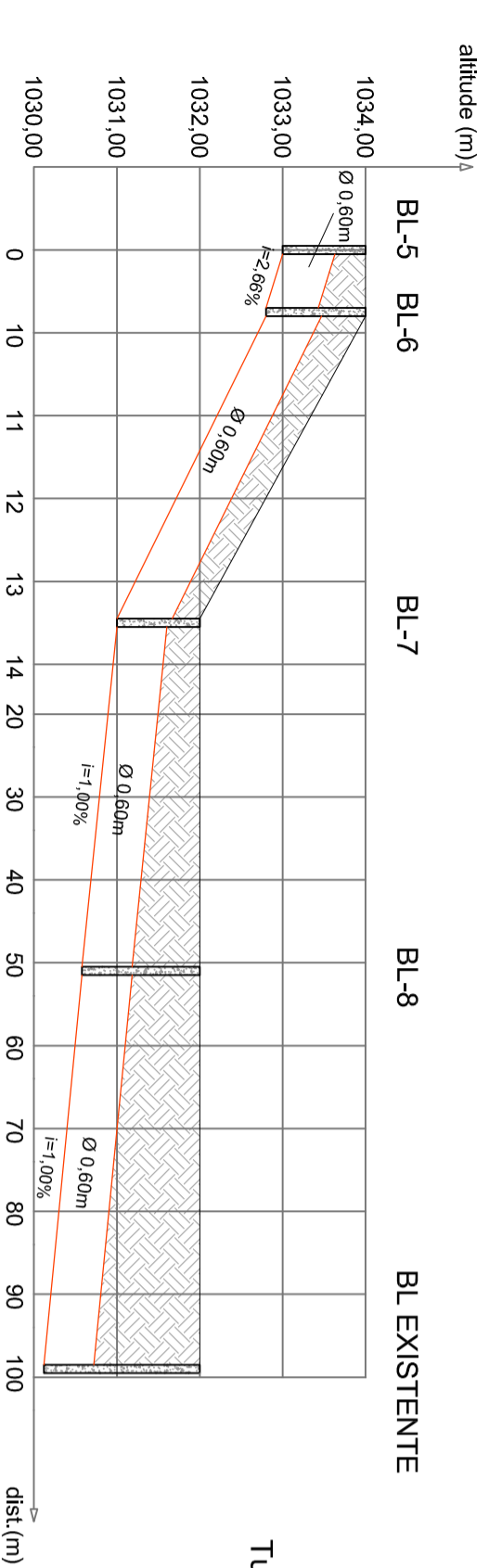
VOLUME DE CORTE DE SOLO = 121,00m³

Volume de Corte

Esc. V - 1:1
Esc. H - 10:1 e 1:1

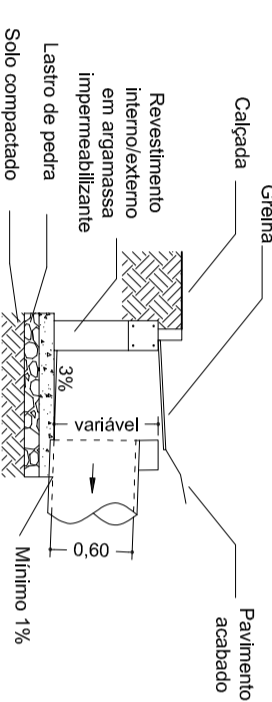
Planta Baixa - Rua Barão d Rio Branco

Esc. 1/400

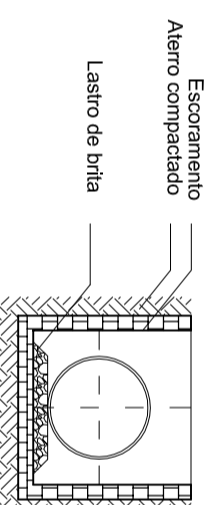


Perfil Longitudinal Projetado

Esc. V - 1:1
Esc. H - 10:1 e 1:1



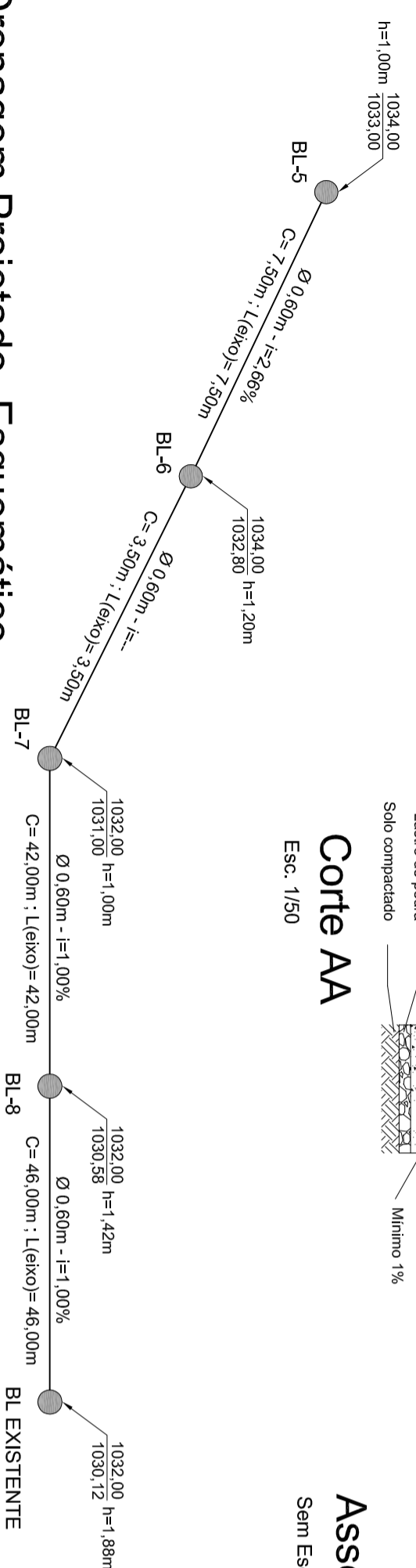
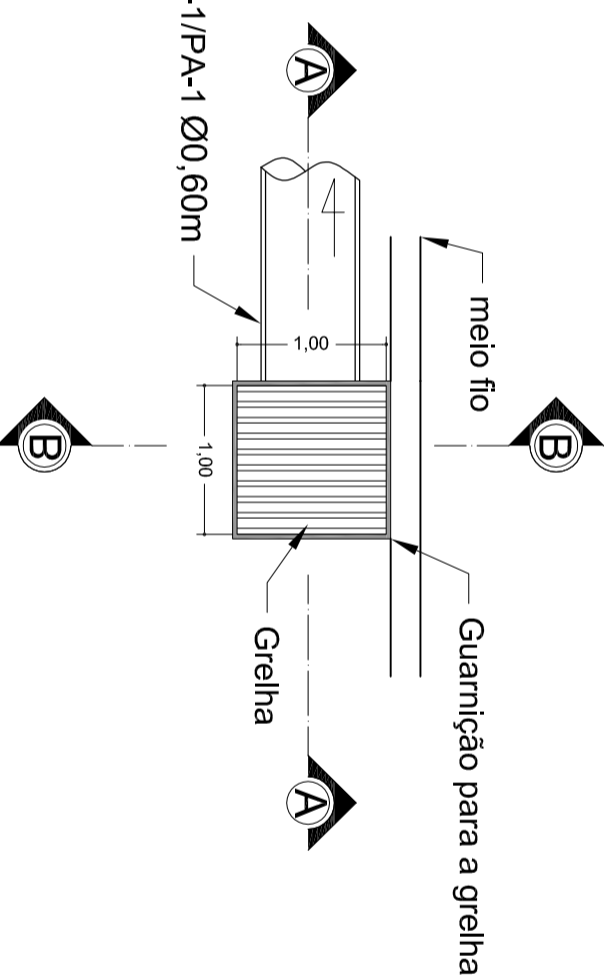
Corte AA
Esc. 1/50



Assentamento do Tubo - Corte
Sem Escala

Boca de Leão Simples

Esc. 1/50

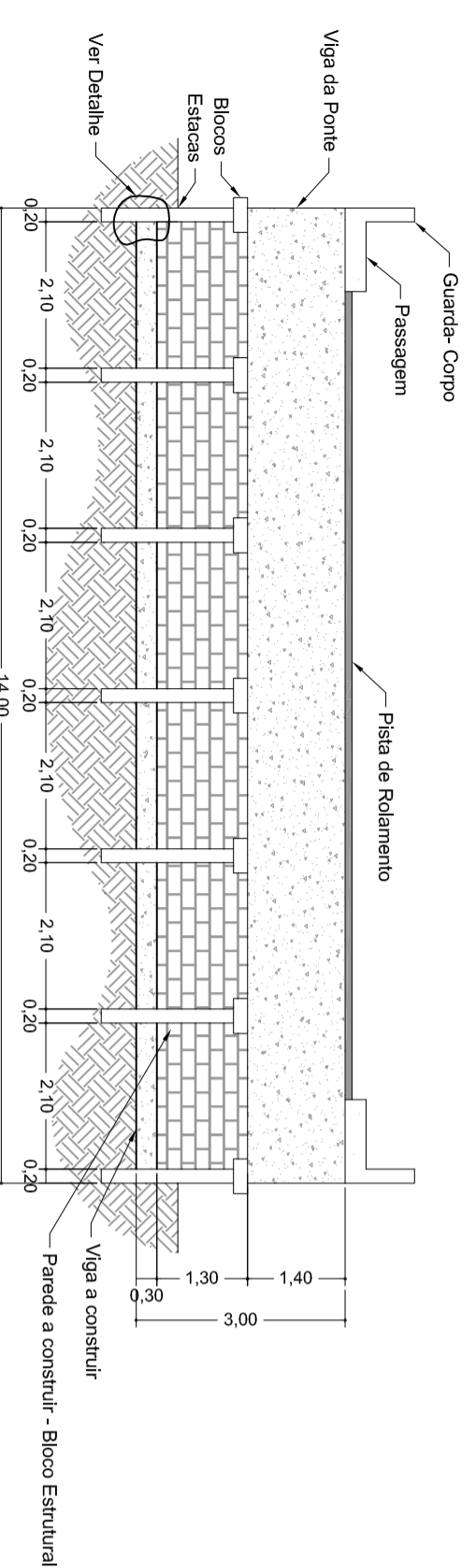
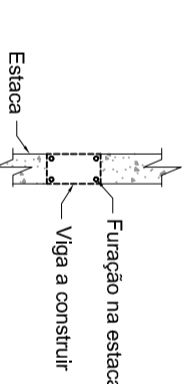


Drenagem Projetado - Esquemático

Sem Escala

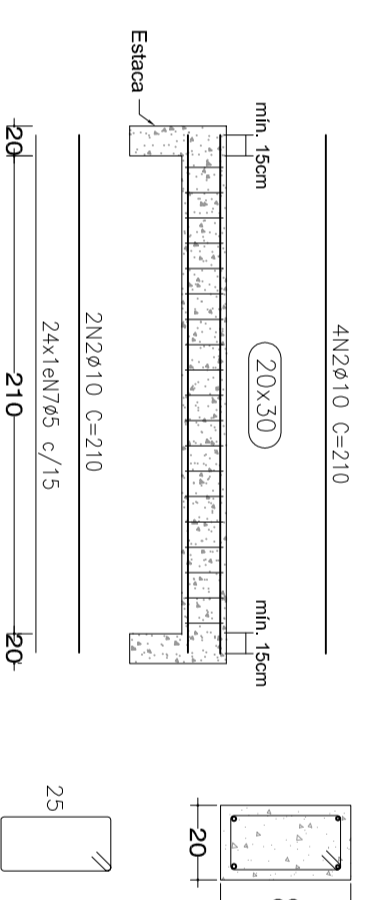
Detalhe - Furação

Esc. 1/50



Perfil da Ponte - Muro de contenção

Esc. 1/100

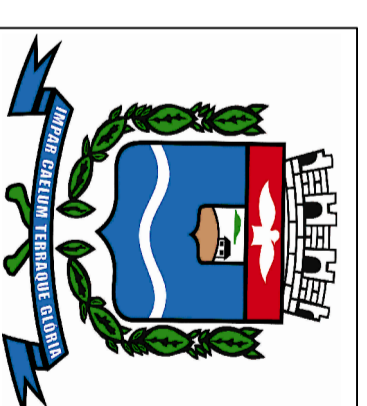


Detalhe - Ferragem

Esc. 1/50

INFRAESTRUTURA URBANA

Folha
02/02



Objeto
INFRAESTRUTURA URBANA (GALERIAS DE AGUAS PLUVIAIS E RECAPE)
Endereço
TRECHO DA RUA SÃO PAULO
Proprietário
PREFEITURA MUNICIPAL DE DIVINOLÂNDIA
Local : Divinolândia - São Paulo .

Proprietário
Prefeitura Municipal de Divinolândia

Responsável Técnico
A.R.T.: 280272301/2453784
C.R.E.A.-SP 5601033138
Edmilson Aparecido Ribeiro
Engenheiro Civil

ÁREAS/COMPONENTO:

C=m	Área
Tubo de concreto (PA-1)- DN=600mm	53,00
Tubo de concreto (PS-1)- DN=600mm	46,00

LEGENDA DRENAGEM

profundidade cota - topo
cota - fundo
nomenclatura

Situação sem escala